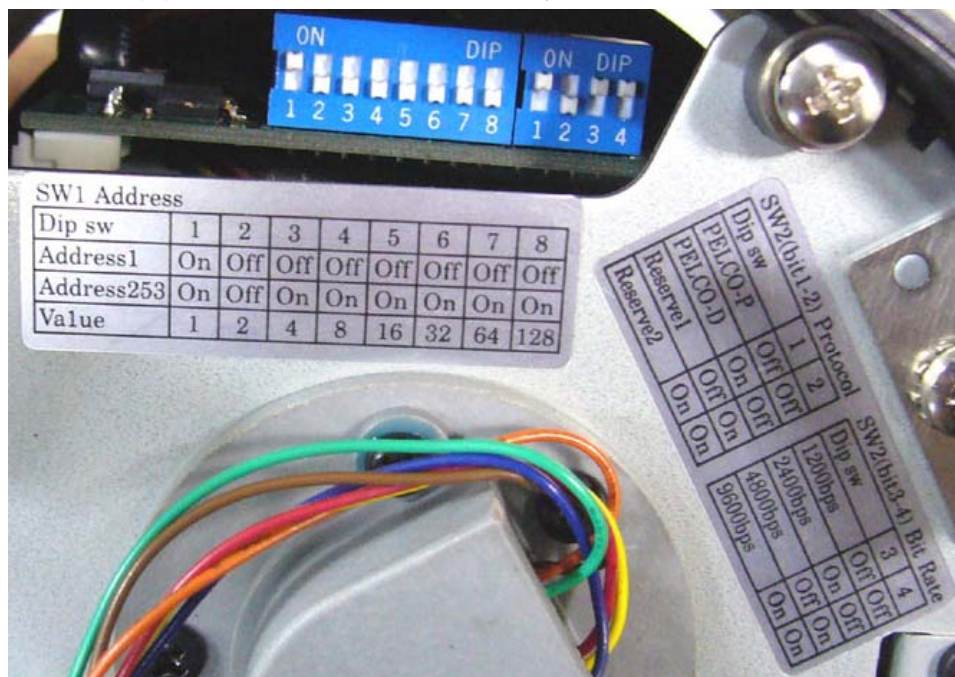


Tech Issue	TXP-012	Created	Jan. 20, 2009
		Modified	Dec. 13, 2010
Category	Configuration		
Product	All products		
Title	如何連接其他廠商的高速球攝影機 (speed dome) 至鼎高的網路伺服器?		

如何連接 其他廠商的高速球攝影機 (speed dome)至鼎高的網路伺服器?

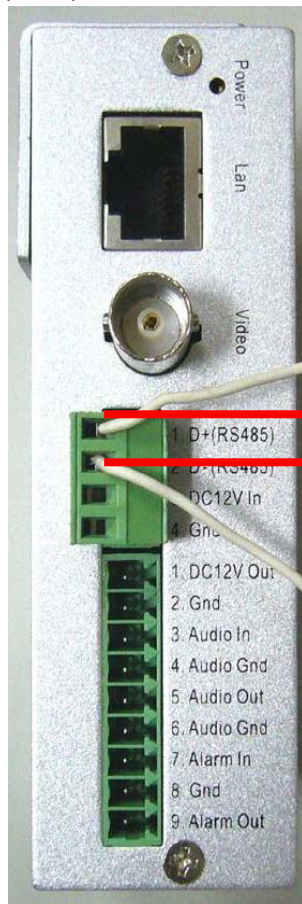
1. 查看 PTZ High Speed Dome 的設定值，可從裝置的下方查到 Address、Baudrate 與 Protocol，每一個廠牌皆不相同，請參閱您所購買的裝置使用手冊，找出 Baudrate 與 Protocol 的資訊。



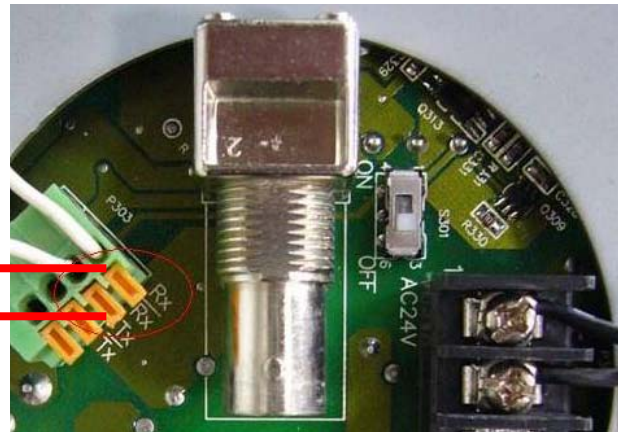
2. 以下圖 RS422 介面的 PTZ High Speed Dome 為例，將 RX+ 接到 nVS 上的 D+，RX-接到 nVS 上的 D-，影像由 BNC 接頭接到 nVS 的 Video 端。

若您的裝置是 RS485 介面，則將 D+接到 nVS 上的 D+，D-接到 nVS 上的 D-，影像由 BNC 接頭接到 nVS 的 Video 端。

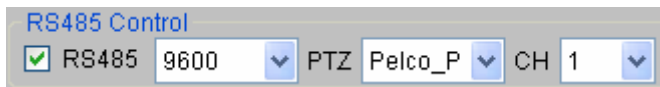
(nVS)



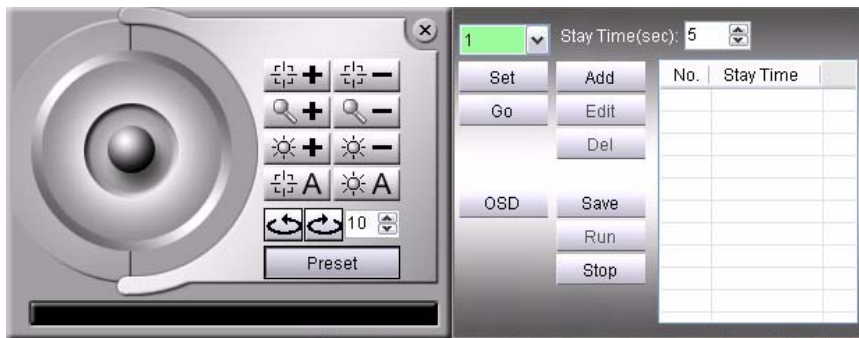
(攝影機背版 RS422 介面)



3. 開啓 CMS，將滑鼠移動到攝影機畫面上，然後按下右鍵，便可以直接進入攝影機裝置的快速設定選項。請勾選 RS485 選項。



4. 在 LIVE 畫面的攝影機畫面按下  PTZ 控制搖桿介面，便可以直接進入具有 PTZ 功能攝影機的操控界面。



256 個定位點設定：藉由 PTZ 搖桿介面的設定，最多可選定 256 個監控定位點，每一點設定完成則按“Set”鍵確定，若要啓動設定的定位點做循環監看則按“Go”鍵啓動。