

在席車位辨識攝影機組 License Plate Recognition IP Camera

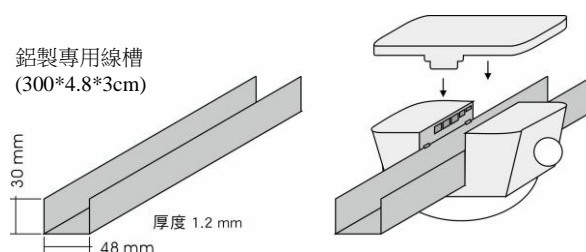


鼎高智慧型在席偵車位辨識攝影機組內建影像分析技術及演算法，可前端偵測停車位車停狀態，並直接控制在席燈顯示狀態。透過穩定高解析影像及分析技術，攝影機可同時偵測多車牌，以提供辨識資料至後端系統之應用。結合 IP 網路傳輸，於前端提供高解析度影像及車牌辨識功能。模組化增加系統穩定性、加大了辨識系統的整合運用，且強化 IP 監控系統之可靠性。



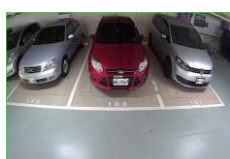
產品特色：

- 百萬畫素解析度
- 內建 hub 傳輸模組，可直向 Daisy Chain 串流
- 內建單、雙鏡頭
- 內建在席車位偵測技術，可偵測一至六個車位
- 支援車牌偵測分析技術，可偵測一至六個車位
- 自訂偵測區域
- 支援影像錄影功能



	一至三車位	六車位
設備	單鏡頭在席攝影機組	雙鏡頭在席攝影機組
型號	nLPRC-S3	nLPRC-M6
安裝方式	1 對 3 個車位	1 對 6 個車位
多彩 LED	內建於在席攝影機上	
燈號	紅燈: 有車; 綠燈: 無車 可切換多種顏色區分婦女、身心障等優先車位, 紅、綠、深藍、黃、紫、白、淺藍、粉紅等。	
在席辨識率	99.99%	
車牌辨識率	99.99%	
攝影機鏡頭	2 百萬 / 3 百萬 / 5 百萬畫素	
電源輸入	DC 12 / 24V	
安裝方式	C 行鋁線槽 50mm X 50mm	
體積尺寸(L x W x H)	206x157x139 mm	
網路 1000 Base-T 接口	x3	
工作溫度	0 to 50 °C, 10% to 80% R.H.	
儲存環境	(-)10 to (+) 70 °C, 5% to 95%	
認證	CE, FCC	

現場安裝效果



(規格變更恕不另行通知.)