

# 戶外型在席車位辨識攝影機組 License Plate Recognition IP Camera

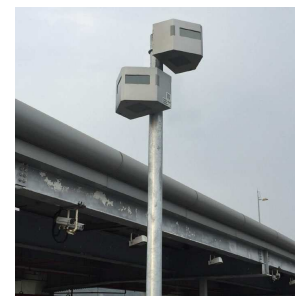
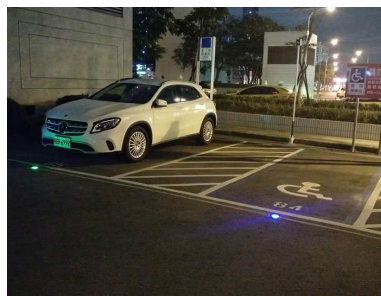


鼎高科技戶外型智慧在席偵測車位辨識攝影機組內建影像分析技術及演算法，可前端偵測停車位車停狀態，並直接控制在席燈顯示狀態。透過穩定高解析影像及分析技術，攝影機可同時偵測多車牌，以提供辨識資料至後端系統之應用。結合 IP 網路傳輸，於前端提供高解析度影像及車牌辨識功能。模組化增加系統穩定性、加大了辨識系統的整合運用，且強化 IP 監控系統之可靠度。



## 產品特色：

- 百萬畫素解析度
- 戶外防水設計
- 內建 hub 傳輸模組，可直向 Daisy Chain 串流
- 內建單、雙鏡頭
- 內建在席車位偵測技術，可偵測一至六個車位
- 支援車牌偵測分析技術，可偵測一至六個車位
- 自訂偵測區域
- 支援戶外型、全彩 LED 地埋燈
- 支援影像錄影功能



	一至三車位	四至六車位
設備	單鏡頭在席攝影機組	雙鏡頭在席攝影機組
型號	nLPR-S3 (outdoor)	nLPR-M6 (outdoor)
安裝方式	1 對 1-3 個車位	1 對 4-6 個車位
在席辨識率	<b>99.99%</b>	
車牌辨識率	<b>99.99%</b>	
攝影機鏡頭	百萬畫素	
電源輸入	DC 12V	
消耗功率	5W	10W
體積尺寸(L x W x H)	Sensor: 184mm x 218mm x 150mm	
重量	1960 g	2000 g
網路 1000 Base-T 接口	x3	
工作溫度	0 to 50 °C, 10% to 80% R.H.	
儲存環境	(-)10 to (+) 70 °C, 5% to 95%	
現場安裝效果		

(規格變更恕不另行通知.)